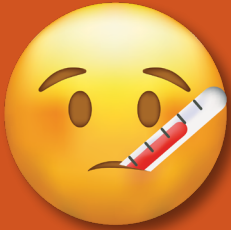


¿Cuándo debo quedarme en casa?

TENGO FIEBRE



Temperatura de 100 °F o más alta

ESTOY LISTO PARA VOLVER A LA ESCUELA CUANDO:

▶ No tenga fiebre sin la ayuda de medicamentos durante 24 horas (por ejemplo, Tylenol, Motrin, Advil).

TENGO VÓMITOS



En las últimas 24 horas

ESTOY LISTO PARA VOLVER A LA ESCUELA CUANDO:

▶ No tenga vómitos durante 24 horas.

TENGO DIARREA



En las últimas 24 horas

ESTOY LISTO PARA VOLVER A LA ESCUELA CUANDO:

▶ No tenga diarrea por 24 horas.

TENGO SARPULLIDO



Sarpullido en el cuerpo con secreción, exudación o fiebre

ESTOY LISTO PARA VOLVER A LA ESCUELA CUANDO:

▶ No tenga sarpullido ni fiebre y mi proveedor médico me haya examinado, en caso necesario.

TENGO TOS



En las últimas 24 horas

ESTOY LISTO PARA VOLVER A LA ESCUELA CUANDO:

▶ Mi proveedor médico me haya examinado, en caso necesario.

TENGO UNA INFECCIÓN EN LOS OJOS

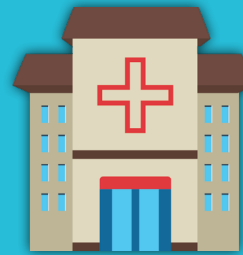


En las últimas 24 horas

ESTOY LISTO PARA VOLVER A LA ESCUELA CUANDO:

▶ No tenga secreción o mi proveedor médico me haya examinado, en caso necesario.

HE ESTADO EN EL HOSPITAL



En las últimas 24 horas

ESTOY LISTO PARA VOLVER A LA ESCUELA CUANDO:

▶ Reciba la autorización de mi proveedor médico para hacerlo.

Si su hijo tiene faringitis estreptocócica o una infección bacteriana, debe quedarse en casa hasta que le hayan administrado el antibiótico, durante al menos 12-24 horas, o hasta que su proveedor de atención médica haya aprobado su regreso a la escuela. Busque atención médica cuando su hijo esté enfermo y siga las recomendaciones de su proveedor de atención médica sobre el regreso a la escuela.