

મારે ઘરે ક્યારે રહેવું જોઈએ?

મને તાવ છે



100° F. અથવા તેથી વધુ તાપમાન

હું સ્કૂલે પાછા જવા માટે તૈયાર છું જ્યારે મને : 24 કલાક સુધી દવા (એટલે કે ટાઇલેનોલ, મોટ્રિન, એડવિલ) લીધા વિના તાવ ન આવે.

મને ઉલ્ટી થાય છે



છેલ્લા 24 કલાકમાં

હું સ્કૂલે પાછા જવા માટે તૈયાર છું જ્યારે મને : 24 કલાક માટે ઉલ્ટી ન થાય.

મને અતિસાર છે



છેલ્લા 24 કલાકમાં

હું સ્કૂલે પાછા જવા માટે તૈયાર છું જ્યારે મને : 24 કલાક માટે અતિસાર ન થાય.

મને ફોલ્લીઓ છે



પ્રવાહી નીકળવું, પરુ નીકળવું અથવા તાવ સાથે શરીર પર ફોલ્લીઓ

હું સ્કૂલે પાછા જવા માટે તૈયાર છું જ્યારે મને : ફોલ્લીઓ ન થાય અથવા તાવ ન આવે અને જો જરૂરી હોય તો મારા તબીબી પ્રદાતા દ્વારા મૂલ્યાંકન કરવામાં આવ્યું હોય.

મને ઉધરસ છે



છેલ્લા 24 કલાકમાં

હું સ્કૂલે પાછા જવા માટે તૈયાર છું જ્યારે મને : જો જરૂરી હોય તો મારા તબીબી પ્રદાતા દ્વારા મૂલ્યાંકન કરવામાં આવ્યું હોય.

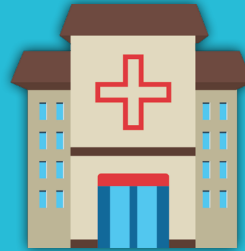
મારી આંખમાં ચેપ છે



છેલ્લા 24 કલાકમાં

હું સ્કૂલે પાછા જવા માટે તૈયાર છું જ્યારે મને : પરુ નીકળતું ન હોય અને/અથવા જો જરૂરી હોય તો મારા તબીબી પ્રદાતા દ્વારા મૂલ્યાંકન કરવામાં આવ્યું હોય.

હું હોસ્પિટલમાં દાખલ છું



છેલ્લા 24 કલાકમાં

હું સ્કૂલે પાછા જવા માટે તૈયાર છું જ્યારે મને : સ્કૂલમાં પાછા આવવા માટે મારા તબીબી પ્રદાતા દ્વારા છોડી દેવામાં આવેલ હોય.

જો તમારા બાળકને ગળામાં ચેપ અથવા બેક્ટેરિયલ ચેપ હોય, તો જ્યાં સુધી એન્ટિબાયોટિક ઓછામાં ઓછા 12-24 કલાક માટે આપવામાં ન આવે અથવા તમારા આરોગ્ય સંભાળ પ્રદાતા તમારા બાળકને સ્કૂલે પાછા ફરવાની મંજૂરી ન આપે ત્યાં સુધી તેમણે ઘરે રહેવું જોઈએ. જ્યારે તમારું બાળક બીમાર હોય ત્યારે તબીબી સહાય મેળવો અને સ્કૂલે પાછા ફરવા વિશે તમારા આરોગ્ય સંભાળ પ્રદાતાની ભલામણોને અનુસરો.