



متى ينبغي لي البقاء في المنزل؟

لديّ طفح جلدي



طفح جلدي على الجسم مصحوب
بقبح أو إفرازات أو حمى

يمكنني العودة إلى المدرسة عندما
خالياً من الطفح الجلدي أو الحمى، وبعد التقييم من قبل مقدم الرعاية الطبية

أعاني من الإسهال

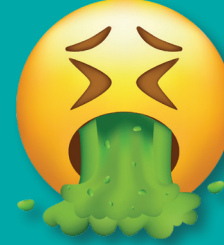
خلال الـ 24 ساعة الماضية.



يمكنني العودة إلى المدرسة عندما
خالياً من الإسهال لمدة 24 ساعة.

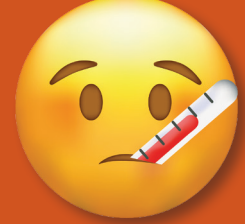
عند إصابتي بالتقيؤ

خلال الـ 24 ساعة الماضية.



يمكنني العودة إلى المدرسة عندما
خالياً من القيء لمدة 24 ساعة.

عند إصابتي بالحمى

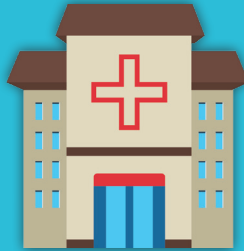


تبلغ درجة حرارتي 100.4 فهرنهايت أو أكثر

يمكنني العودة إلى المدرسة عندما
يجب أن أكون خالياً من الحمى لمدة 24 ساعة بدون استخدام الأدوية (مثل: تايلينول (Tylenol)، مونترين (Motrin)، أدفيل (Advil)).

في حالة احتجاري في المستشفى

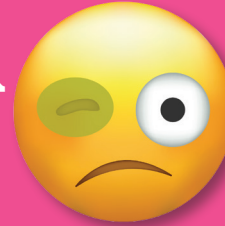
خلال الـ 24 ساعة الماضية.



يمكنني العودة إلى المدرسة عندما
مقدم الرعاية مقدم الرعاية الطبية بالعودة

أعاني من التهاب في العين

خلال الـ 24 ساعة الماضية.



يمكنني العودة إلى المدرسة عندما
يجب أن أكون خالياً من الإفرازات أو أن يتم تقييمي من قبل مقدم الرعاية الطبية إذا لزم الأمر.

أعاني من السعال

خلال الـ 24 ساعة الماضية.



يمكنني العودة إلى المدرسة عندما
التقييم من قبل مقدم الرعاية الطبية إذا لزم الأمر.

إذا كان طفلك مصاباً بالتهاب الحلق العقدي أو عدوى بكتيرية، فينبغي أن يمكث في المنزل حتى يتم إعطاؤه المضاد الحيوي لمدة 24-12 ساعة على الأقل، أو حتى يسمح لك مقدم الرعاية الصحية بعودة طفلك إلى المدرسة. اطلب الرعاية الطبية عندما يكون طفلك مريضاً واتبع توصيات مقدم الرعاية الصحية بشأن العودة إلى المدرسة.