



متى ينبغي لي البقاء في المنزل؟

عند إصابتي بطفحٍ جلدي



طفح جلدي على الجسم مصحوب بقيح أو إفرازات أو حمى

سأكون مستعدًا للعودة إلى المدرسة عندما: أتعافى من الطفح الجلدي أو الحمى ويقيم مقدم رعايتي الطبية حالتي، إذا دعت الحاجة إلى ذلك.

عند إصابتي بالإسهال

خلال آخر 24 ساعة



سأكون مستعدًا للعودة إلى المدرسة عندما: أصبح غير مصاب بالإسهال لمدة 24 ساعة.

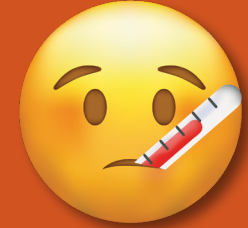
عند إصابتي بالتقيؤ

خلال آخر 24 ساعة



سأكون مستعدًا للعودة إلى المدرسة عندما: لا أتقيأ لمدة 24 ساعة.

عند إصابتي بالحمى



تبلغ درجة حرارتي 100 فهرنهايت أو أكثر

سأكون مستعدًا للعودة إلى المدرسة عندما: أتعافى من الحمى لمدة 24 ساعة دون استخدام أي أدوية (أي تايلينول، موترين، أدفيل).

إذا كان طفلك مصابًا بالتهاب الحلق العقدي أو عدوى بكتيرية، فينبغي أن يبقى في المنزل حتى يتم إعطاؤه المضاد الحيوي لمدة 12-24 ساعة على الأقل، أو حتى يسمح لك مقدم الرعاية الصحية بعودة طفلك إلى المدرسة. اطلب الرعاية الطبية عندما يكون طفلك

مريضًا واتبع توصيات مقدم الرعاية الصحية بشأن العودة إلى المدرسة.

في حالة احتجائي في المستشفى

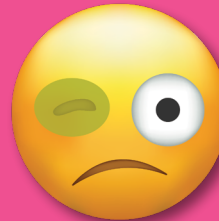
خلال آخر 24 ساعة



سأكون مستعدًا للعودة إلى المدرسة عندما: يسمح لي مقدم رعايتي الطبية بالخروج من المستشفى والعودة إلى المدرسة.

عند إصابتي بعدوى في العين

خلال آخر 24 ساعة



سأكون مستعدًا للعودة إلى المدرسة عندما: لا تكون هناك أي إفرازات و/أو يقيم مقدم رعايتي الطبية حالتي، إذا دعت الحاجة إلى ذلك.

عند إصابتي بالسعال

خلال آخر 24 ساعة



سأكون مستعدًا للعودة إلى المدرسة عندما: يقيم مقدم رعايتي الطبية حالتي، إذا دعت الحاجة إلى ذلك.