



Maelezo ya Huduma

Vifaa vya Kulinda Chuchu: Matumizi, Kuweka na Kuachisha Mtoto Kunyonya

Kifaa cha kulinda chuchu ni kifaa ambacho timu yako ya kunyonyesha na muuguzi watumia ikiwa mtoto wako anapata ugumu kushikilia titi kwa uthabiti ili anyonye. Kifaa cha kulinda chuchu hutumika kwa muda tu na kinapaswa kutumika kulingana na ushauri wa mshauri wako wa kunyonyesha.

Mbona utumie kifaa cha kulinda chuchu:

- Mtoto wako alizaliwa kabla ya wakati wake na anapata ugumu kushikilia au kuendelea kushikilia titi kwa uthabiti ili anyonye
- Unahisi uchungu kwenye chuchu mtoto wako anaposhikilia titi kwa uthabiti ili anyonye
- Mtoto wako ana tatizo la kushindwa kusogeza ulimi na hajafanyiwa tathmini
- Chuchu bapa au zilizopinduka
- Kukataa kunyonya
- Chuchu zenye maumivu, zilizokwaruzika kwenye ngozi au zinazotokwa na damu
- Kuachisha mtoto kulishwa kwa chupa ili aanze kunyonya
- Kuanza kunyonyesha mtoto upya baada ya kukoma kwa muda au kunyonyesha kunakochochewa (kunyonyeshwa na mtu ambaye si mama mzazi)

Kipindi cha kunyonyesha mtoto lazima kitathminiwe na mshauri wako ya kunyonyesha ili kuhakikisha ukubwa au kiasi sahihi kinatumika, kutathmini mtoto wako anavyonyonya maziwa kutoka kwa titi na kuangalia ikiwa maziwa yanaweza kuonekana kwenye kifaa cha kulinda chuchu.

*Tafadhali kumbuka kukamua maziwa kwa pampu ya matiti baada ya kutumia kifaa cha kulinda chuchu ili kuhakikisha kwamba kiasi cha maziwa unayozalisha hakitaathiriwa. Tafadhali muulize mshauri wako wa kunyonyesha unapaswa kukamua maziwa kwa pampu mara ngapi.

Maelezo haya hayachukui nafasi ya ushauri wa mtoa huduma wako wa matibabu, mpango wa tiba, au elimu inayotolewa na muuguzi au mtoa huduma wako mwingine. Hakuna chochote kwenye makala haya kinachochukuliwa kuwa ushauri wa kimatibabu, uchunguzi au tiba. Ikiwa una maswali kuhusu maelezo haya au mengine yoyote ya kimatibabu, zungumza na mtoa huduma wako. Omba usaidizi moja kwa moja ikiwa unahitaji huduma za matibabu za dharura. Ikiwa uko nje ya hospitali, piga simu kwa 911. Ikiwa wewe ni mgonjwa hospitalini, mwombe usaidizi muuguzi wako au mhudumu mwingine yeyote.



Ask a staff member about interpreters and other language access services and aids, available at no cost to patients and families.
Muulize mfanyakazi kuhusu wakalimani na huduma na misaada mingine ya ufikiaji wa lugha, inayopatikana bila malipo kwa wagonjwa na familia.

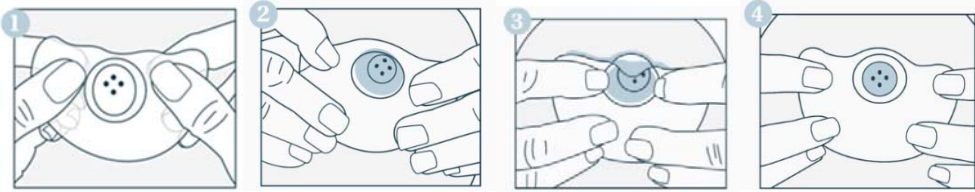




Maelezo ya Huduma

Jinsi ya Kuweka Kifaa cha Kulinda Chuchu: Kinaweza kunyooshwa huku kimegeuzwa au ugeuze sehemu ya ndani iwe nje kiasi tu ili kukiweka kwenye chuchu. ***Kumbuka:*** sehemu iliyo wazi ni mahali ambapo pua ya mtoto huegemezwa dhidi ya titi lako!

Pia unaweza kutumia maji ya vuguvugu au maziwa yako ya mama kukisaidia kushikiliwa



©Ameda

Kuachisha Mtoto wako Kunyonya kwa Kifaa cha Kulinda Chuchu ©Medela

- Wasiliana mara kwa mara na mtaalamu wako wa kunyonyesha na daktari wako au mtoa huduma wa huduma za juu unavyoshughulika kufanya unyonyeshaji kuwa wa starehe na wenye ufanisi zaidi.
- Kadiri uwezo wa mtoto wako wa kunyonya unavyoboreka, ondoa kifaa cha ulinzi katika nyakati mbalimbali wakati wa kulisha mtoto. Ikiwa mtoto anaonekana kushindwa kushikilia titi kwa uthabiti anaponyonya bila kifaa cha ulinzi, basi tatizo halijatatuliwa bado.
- Ikiwa mtoto wako anakua vyema, kuendelea kutumia kifaa cha kulinda chuchu si tatizo kubwa.
- Wakati mtulivu na mgusano ulioongezwa wa ngozi kwa ngozi na kufanya mazoezi mara kwa mara kutampatia mtoto wako ujasiri kwamba hahitaji kifaa cha kulinda chuchu tena. Kukata ncha ya kifaa cha kulinda chuchu hakupendekezwi. Sehemu ambazo zimekatwa zinaweza kufanya mdomo kuwashwa.

7/2023

Maelezo haya hayachukui nafasi ya ushauri wa mtoa huduma wako wa matibabu, mpango wa tiba, au elimu inayotolewa na muuguzi au mtoa huduma wako mwingine. Hakuna chochote kwenye makala haya kinachochukuliwa kuwa ushauri wa kimatibabu, uchunguzi au tiba. Ikiwa una maswali kuhusu maelezo haya au mengine yoyote ya kimatibabu, zungumza na mtoa huduma wako. Omba usaidizi moja kwa moja ikiwa unahitaji huduma za matibabu za dharura. Ikiwa uko nje ya hospitali, piga simu kwa 911. Ikiwa wewe ni mgonjwa hospitalini, mwombe usaidizi muuguzi wako au mhudumu mwingine yeyote.



Ask a staff member about interpreters and other language access services and aids, available at no cost to patients and families.
Muulize mfanyakazi kuhusu wakalimani na huduma na misaada mingine ya ufikiaji wa lugha, inayopatikana bila malipo kwa wagonjwa na familia.

